

iM-FiT

ΓΡΑΜΜΩΣΗ ΧΩΡΙΣ ΚΟΠΟ

Μη Επεμβατική Μέθοδος

Αυτόνομη Λειτουργία

30 λεπτά Γρήγορα & με Ασφάλεια

Ισοδυναμεί με 30000 ασκήσεις/λεπτό



iM-FiT

Μη επεμβατική Διαδικασία Σμίλευσης Σώματος
Συνδυάζει Ανάπτυξη Μυών & Μείωση Λίπους

- Ανόρθωση γλουτών
- Αύξηση γλουτών
- Επίπεδη και γραμμωμένη κοιλιά
- Ανόρθωση βραχιόνων
- Σύσφιξη προσαγωγών
- Ανόρθωση μηρών



iM-FiT H I F E M

High-Intensity Focused Electromagnetic field

Η ΝΕΑ ΕΠΟΧΗ ΣΤΗΝ ΕΚΓΥΜΝΑΣΗ ΓΡΑΜΜΩΣΗ ΧΩΡΙΣ ΚΟΠΟ

Μη Επεμβατική Επανάστατική Μέθοδος!

Λειτουργεί με εστιασμένα ηλεκτρομαγνητικά κύματα και χαρίζει καλοσηματισμένους γλουτούς, επίπεδη κοιλιά και ενδυναμώνει όλες τις μυϊκές ομάδες του σώματος. Προσφέρει τόνωση, γράμμωση, ανόρθωση και καύση των λιποκυττάρων σε μόλις 4 συνεδρίες!

Μοναδικά Πλεονεκτήματα iM-FiT®:

- Μη επεμβατική θεραπεία, χωρίς αναισθησία, χωρίς χρόνο αποθεραπείας.
- Πρώτο και μοναδικό σύστημα παγκοσμίως για ανόρθωση γλουτών & χτίσιμο των μυών με έγκριση FDA.
- Μυϊκή ενδυνάμωση και μείωση του λίπους χωρίς άσκηση.
- Κλινικά δοκιμασμένο με μελέτες από 7 διαφορετικά κέντρα μελετών στις Ηνωμένες Πολιτείες Αμερικής.

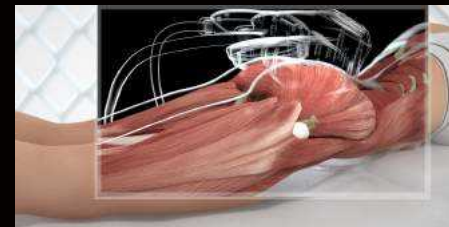
30 λεπτά θεραπείας αντιστοιχούν σε περίπου 30.000 κοιλιακούς. Σύμφωνα με μελέτες, αυτή η δράση έχει ως αποτέλεσμα την αύξηση της μυϊκής μάζας και τη μείωση του λίπους στις περιοχές που εφαρμόζεται. Η δομή των μυών συσφίγγεται, χαρίζοντας το εφέ της ανόρθωσης.

Αποτελέσματα

Μερικά από τα πιο βασικά αποτελέσματα αυτής της θεραπείας είναι:

- Γράμμωση κοιλιακής χώρας
- Ανόρθωση γλουτών
- Σύσφιξη χεριών

Σε αντίθεση με τις επεμβατικές μεθόδους, όπως η λιποαναρρόφηση ή το χειρουργικό lifting, η συγκεκριμένη θεραπεία είναι απόλυτα ασφαλής και ανώδυνη, ενώ ταυτόχρονα είναι η μόνη θεραπεία για σύσφιξη και τόνωση μυών, εγκεκριμένη από τον FDA.



ΧΑΡΑΚΤΗΡΙΣΤΙΚΑ

Τεχνολογία: HIFEM

High-Intensity Focused Electromagnetic field

Κεφαλές: 2 Applicators

Ισχύς μαγνητικού πεδίου:

7.0 Tesla \pm 20%

Συχνότητα : Συμμετρικός διφασικός

παλμός , $M a x 150 H Z$

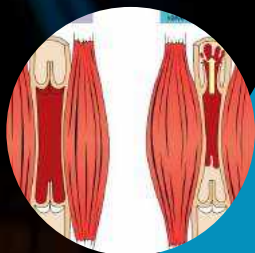
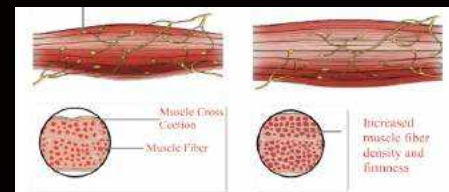
Πρωτόκολλα : Auto Mode &

Manual Mode

Διάρκεια θεραπείας : 30'

Εύρος παλμού : 260 μs

Ισχύς : 2000 W



**+16% μέση
αύξηση μυϊκής
μάζας**

**-19% μέση
μείωση
λιπώδους
ιστού**

